

03/2013

Mod: GA-104/N

Production code: JUMBO 42



Diamond
catering equipment

SCHÉMAS ÉLECTRIQUES

Schéma du courant de commande

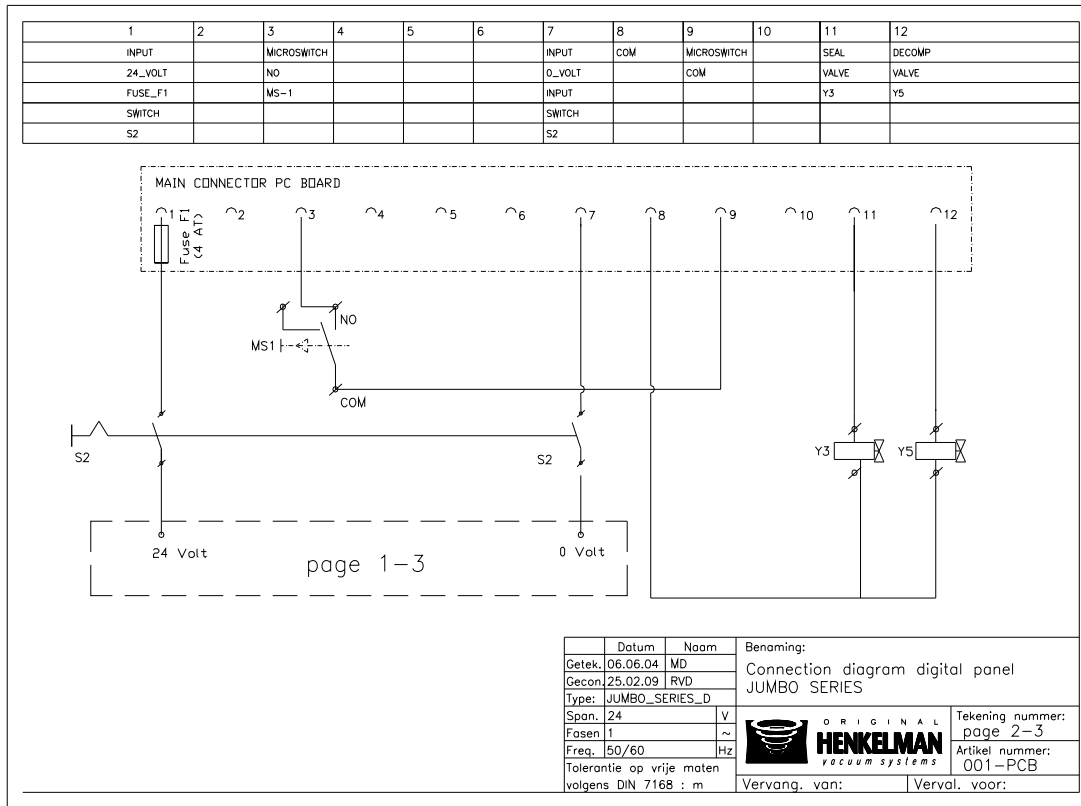
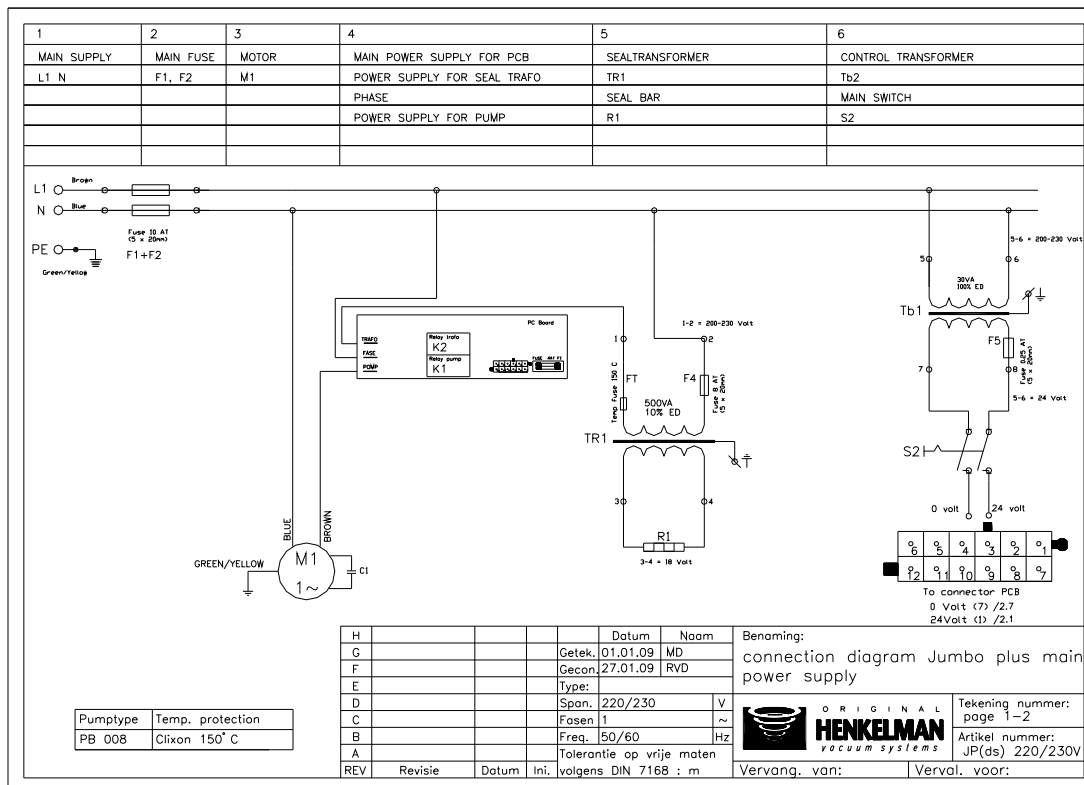


Schéma du courant principal



Schémas pour les configurations standards

Schéma des fusibles

- À l'arrivée du courant du réseau électrique sur la plaque de composants se trouvent des fusibles
- Sur les transformateurs (commande et soudure) se trouvent des fusibles
- Sur le circuit imprimé de commande se trouvent deux fusibles.

Il existe une certaine diversité dans les types de fusibles placés dans la machine, selon les voltages du réseau électrique et les versions des machines. Pour connaître les types et l'ampérage des fusibles, consultez les caractéristiques du composant concerné ou consultez votre fournisseur.



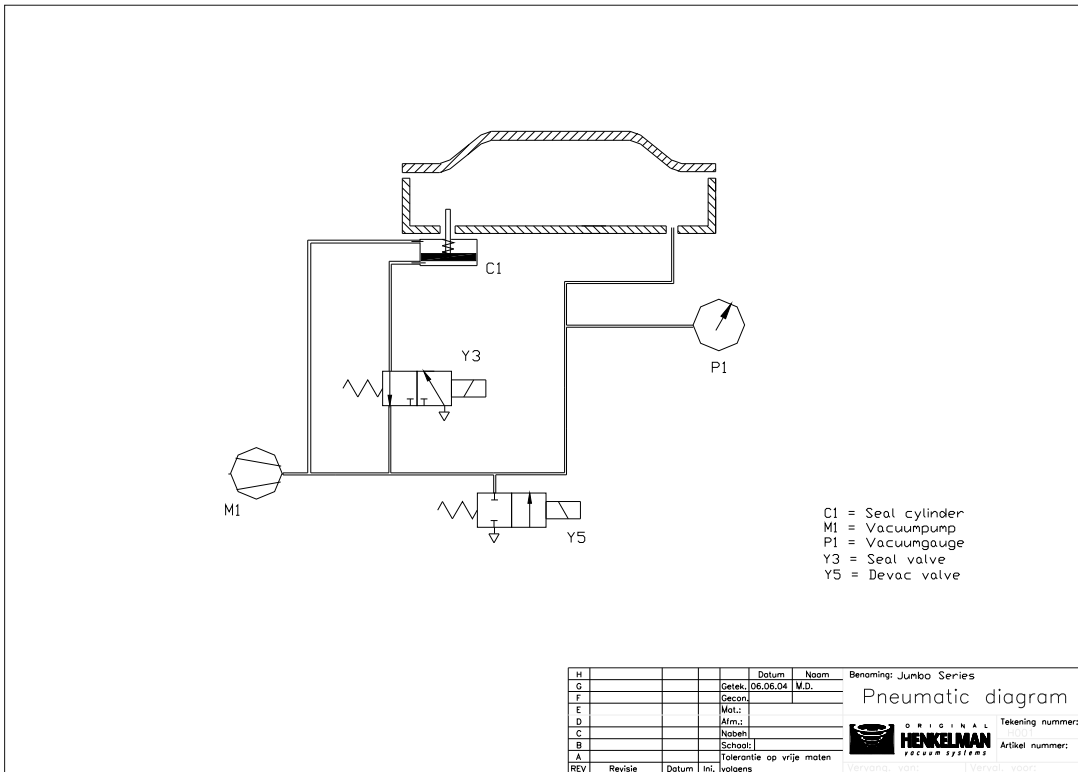
Attention, afin d'éviter toute incendie ou dommages irréparables à la machine, les fusibles doivent toujours être remplacés par des fusibles de même type et de même ampérage !!

Voltage



Attention, l'écart maximum de voltage est de +/- 10% du voltage officiel indiqué sur la plaque signalétique.

SCHÉMA PNEUMATIQUE



Schémas pour les configurations standards